

LAMBERTS

est. 1887



---

## Interior

Glasfabrik LAMBERTS

[www.lamberts.info](http://www.lamberts.info)

Best Selected

# La fábrica de vidrio impreso más antigua, moderna y ecológica del mundo

La fábrica de vidrio LAMBERTS es una de las dos mayores fábricas de vidrio colado de Europa y cuenta con las instalaciones y que cuenta con las instalaciones y maquinaria más modernas. LAMBERTS es además la única empresa de vidrio en Europa que fabrica vidrio perfilado en todas las fases de producción, tanto como producto de vidrio semielaborado como también acabado. El vidrio perfilado, también llamado vidrio U (vidrio en U) o U-Glas, se emplea incluso en proyectos de arquitectura de elevada calidad en todo el mundo con un diseño múltiple debido al perfeccionamiento del producto, calidad, formas claras así como diversidad técnica.

También somos el único fabricante de vidrio colado del mundo que produce todos los tipos habituales de vidrio colado::

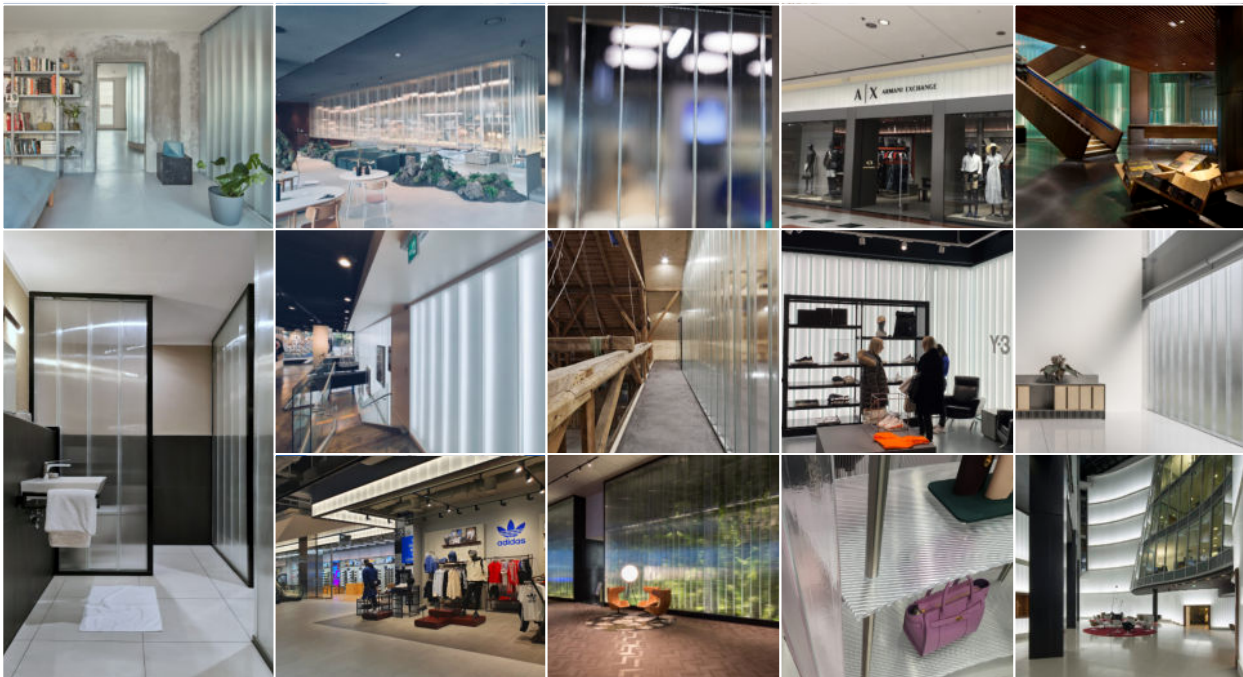
- LAMBERTS LINIT U-Glas, un vidrio laminado en «forma de U»
- Vidrio ornamental LAMBERTS (también como vidrio ornamental especial para fachada)
- Vidrio solar sin antimonio LAMBERTS EcoSolar
- Vidrio armado LAMBERTS y vidrio ornamental armado

LAMBERTS produce, como primer y único fabricante de vidrio colado en el mundo, todos sus vidrios desde hace muchos años de acuerdo al concepto único EcoGlass (» Ecología). LAMBERTS figura entre los fabricantes de vidrio arquitectónico pioneros que fabrica vidrios con la mejor calidad y bajas emisiones de CO2 - de la forma más respetuosa con el medio ambiente que existe en la actualidad.

---

Todos los proyectos que figuran en las páginas siguientes se han realizado con LAMBERTS LINIT®EcoGlass. Además de su producción que ahorra recursos, este vidrio ofrece muchas otras ventajas:

- Declaración Medioambiental de Producto (EPD) disponible para cada vidrio
- Distribución equilibrada de la luz sin formación de sombras
- Muy buen coeficiente de transferencia de calor en combinación con aislamiento térmico translúcido
- Certificado como "Bird friendly" por la American Bird Conservancy
- Disponible en cualquier tamaño fijo hasta siete metros
- Muy alta resistencia estática - no requiere peldaños
- Sostenible, fabricado de forma respetuosa con el medio ambiente, 100% reciclable
- 100 % Fabricado en Alemania



## Contenido

---

06 | ADIDAS FLAGSHIP STORE SEOUL - 08 | COBERTIZO PARA BOTES  
10 | FAUSTINO WINERY - 11 | APARTAMENTO ARTIST PRAGA  
12 | EUROTHEUM - 14 | ZUM G'LEUT  
16 | ARMANI EXCHANGE - 17 | MULBERRY  
18 | JACKSON CHAMELEON - 20 | FC BAYERN MÜNCHEN FLAGSHIP STORE  
22 | ADIDAS, THE HYUNDAI SEOUL - 23 | ADIDAS, FLAGSHIP STORE ROME  
25 | 188 QUAY STREET LOBBY - 26 | THE CONRAN SHOP  
28 | COMICS STATION - 29 | MEDIENPOOL WATERLOOHAIN

## ¿Por qué Lamberts?

La fábrica de vidrio colado más antigua del mundo, fundada en 1887 en Wunsiedel/Baviera

Equipo altamente cualificado, sistemas y máquinas de última generación

La mejor calidad  
100% Made in Germany

La única fábrica de vidrio arquitectónico del mundo con huella de CO2 durante todo el ciclo de vida (según EPD actual) y sin fisuras prueba de origen de todos productos individuales

Con mucho el más bajo emisiones de CO2 en todo el mundo

¡Concepto de vidrio ecológico desde 1996!

Líder mundial Carbono más bajo vidrios

Todos los vasos con ornamentación son también de vidrio apto para pájaros (American Bird Conservancy: ¡Apto para pájaros!)

La única fábrica de vidrio colado del mundo que produce todos los tipos de vidrio colado existentes

El programa de productos más variado

Máxima flexibilidad, incluso para producciones especiales y nuevos productos

Certificación según DIN ISO 9001 (calidad), 14001 (medio ambiente) y 50001 (energía) en la versión actual

Personas de contacto directo, ninguna Líneas directas/KI chats

Empresa familiar mediana en cuarta generación

## ¿Por qué el vidrio perfilado LINIT de Lamberts?

### Eficiencia económica:

El vidrio en U o vidrio perfilado es autoportante y tiene unas propiedades estructurales excepcionales gracias a su forma de U (longitudes de instalación máximas de hasta 7 metros). En comparación con las fachadas de vidrio plano convencionales, la proporción de subestructura es significativamente menor. Por esta razón, las fachadas de vidrio perfilado suelen ser rentables y también muy duraderas en comparación con otras fachadas de vidrio estándar si se consideran los costes totales de la fachada.

El vidrio LINIT-U de LAMBERTS como vidrio de seguridad: Vidrio de construcción perfilado LINIT como vidrio templado térmicamente (con/sin heat-soak-test), posiblemente con esmaltado en color o chorro de arena, así como vidrio laminado.

### Diseño:

Debido a su calidad, sus formas claras y su diversidad técnica, el vidrio perfilado, también conocido como vidrio U, se utiliza para fachadas acristaladas en los proyectos arquitectónicos de mayor calidad, pero también en edificios funcionales modernos (pabellones deportivos, naves de producción, almacenes, edificios comerciales, universidades, escuelas, etc.) de todo el mundo. Nume-

Todas las vidrios se fabrican al 100% en Wunsiedel. Todos los vidrios de un mismo proveedor, de una misma fábrica. El único fabricante de vidrio perfilado de Europa que también produce el vidrio base en Europa. (Los competidores suelen obtener su vidrio base en China u otros países fuera de la UE y lo procesan en Europa).

### Sostenibilidad:

Las emisiones de CO<sub>2</sub> más bajas del mundo EcoGlass con las emisiones de carbono más bajas (véase a la izquierda). Es posible obtener valores aún mejores en producciones especiales EcoGlass+ más cortas.

### Excelentes valores de aislamiento térmico:

estructuras hasta 0,6 W/m<sup>2</sup>K al mismo tiempo excelentes valores de protección solar y

Amplia red de empresas de montaje experimentadas

Apoyo activo con textos de licitación de nuestros empleados

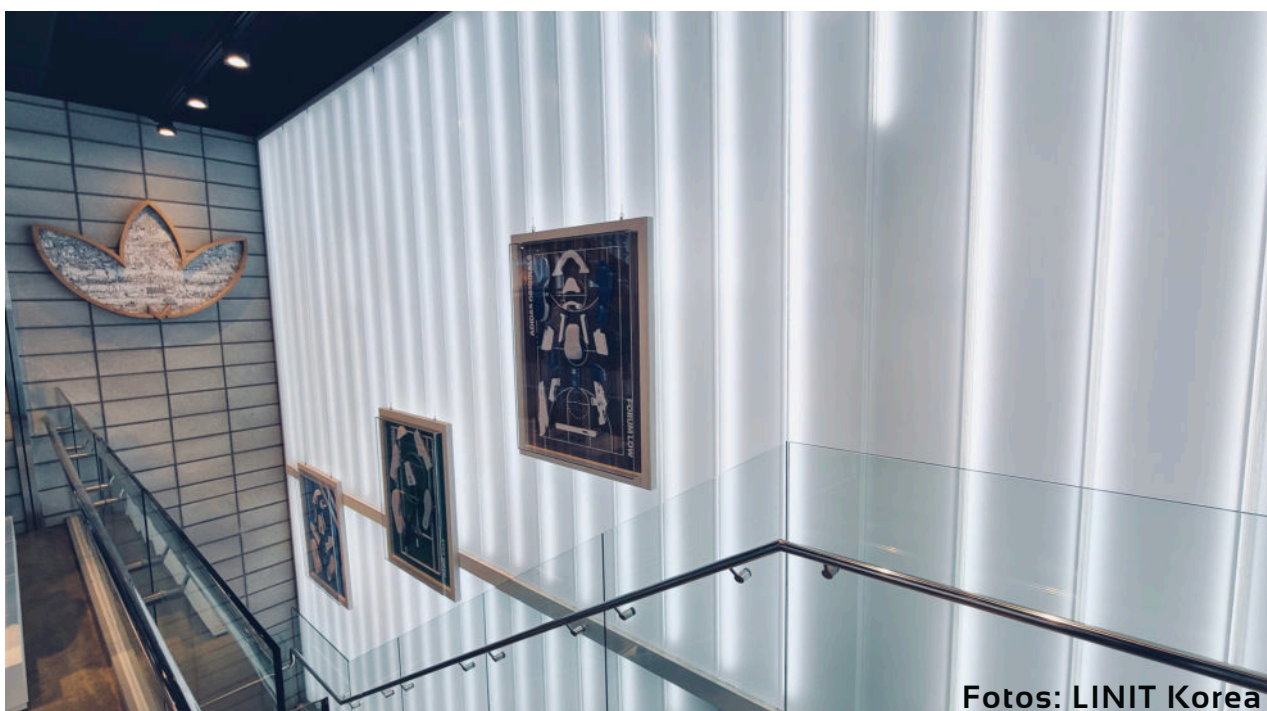
# ADIDAS FLAGSHIP STORE SEOÚL

Seúl, Corea del Sur



Arquitecto:  
**Adidas Europe**

Lamberts productos:  
**LINIT® EcoGlass P 26/60/7**  
**extraclaro, solar**  
**S (arenado)**



Fotos: LINIT Korea

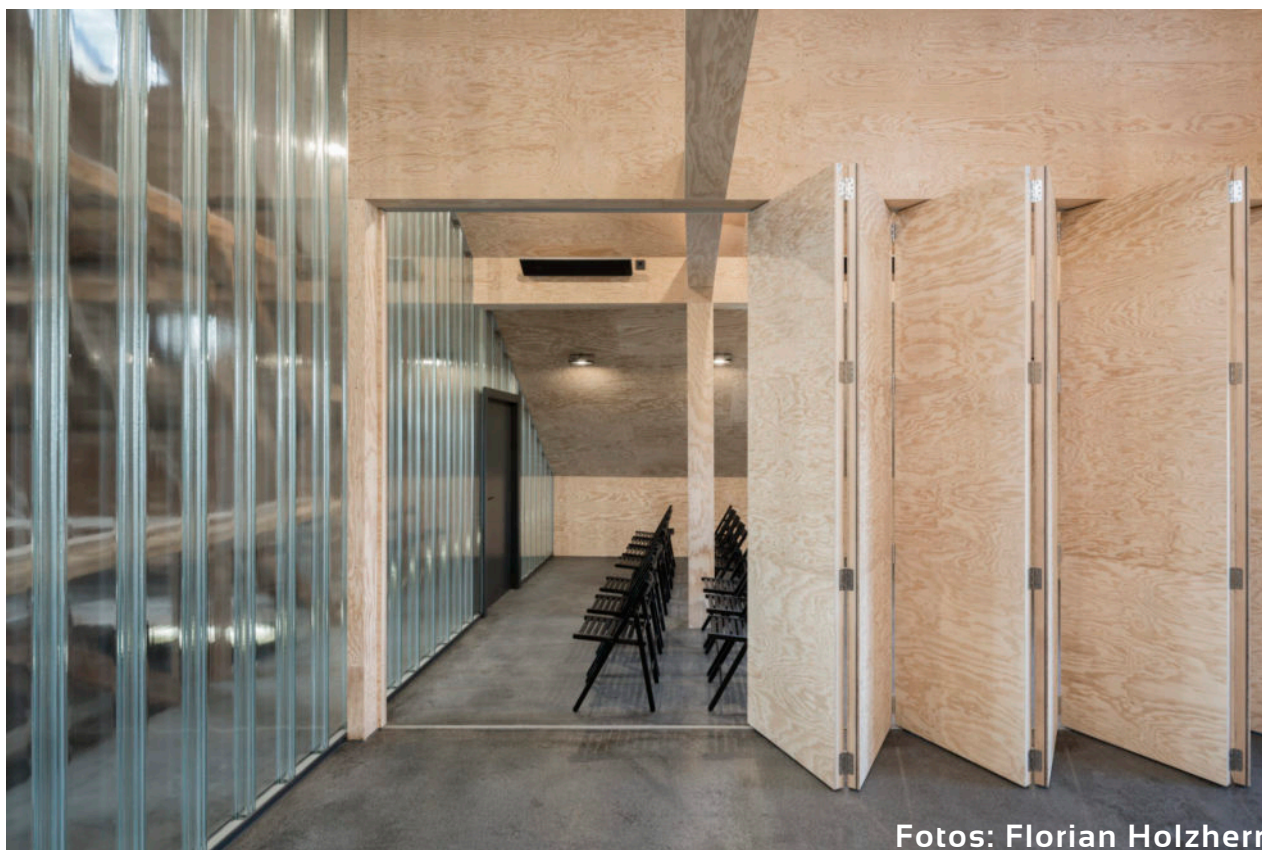
# COBERTIZO PARA BOTES

Utting am Ammersee, Alemania





Arquitecto: **Buero Wagner, Munich - Alemania**  
Productos: **LINIT®EcoGlass P 26/60/7, clarissimo**



Fotos: Florian Holzherr

# FAUSTINO WINERY

Ribera del Duero, España



Foto: Nigel Young\_Foster + Partners

Arquitecto:  
**Foster + Partners, Londres - Inglaterra**

Lamberts productos:  
**LINIT®EcoGlass P 26/60/7  
504  
TH (temperado, heat-soak-test)**

# APARTAMENTO ARTIST PRAGA

Praga, República Checa



Foto: Radek Úlehla

Arquitecto:  
**Neuhäusl Hunal s.r.o., Praga - República Checa**

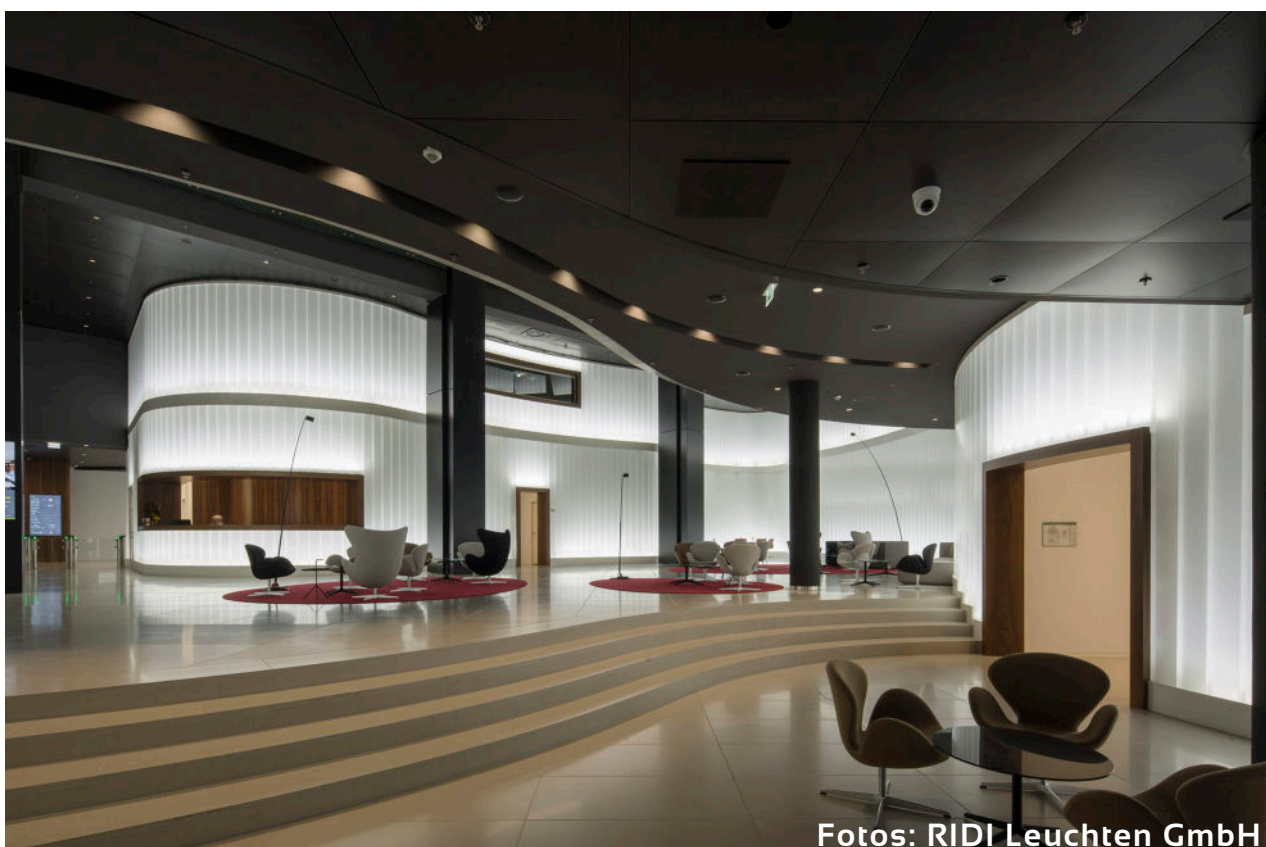
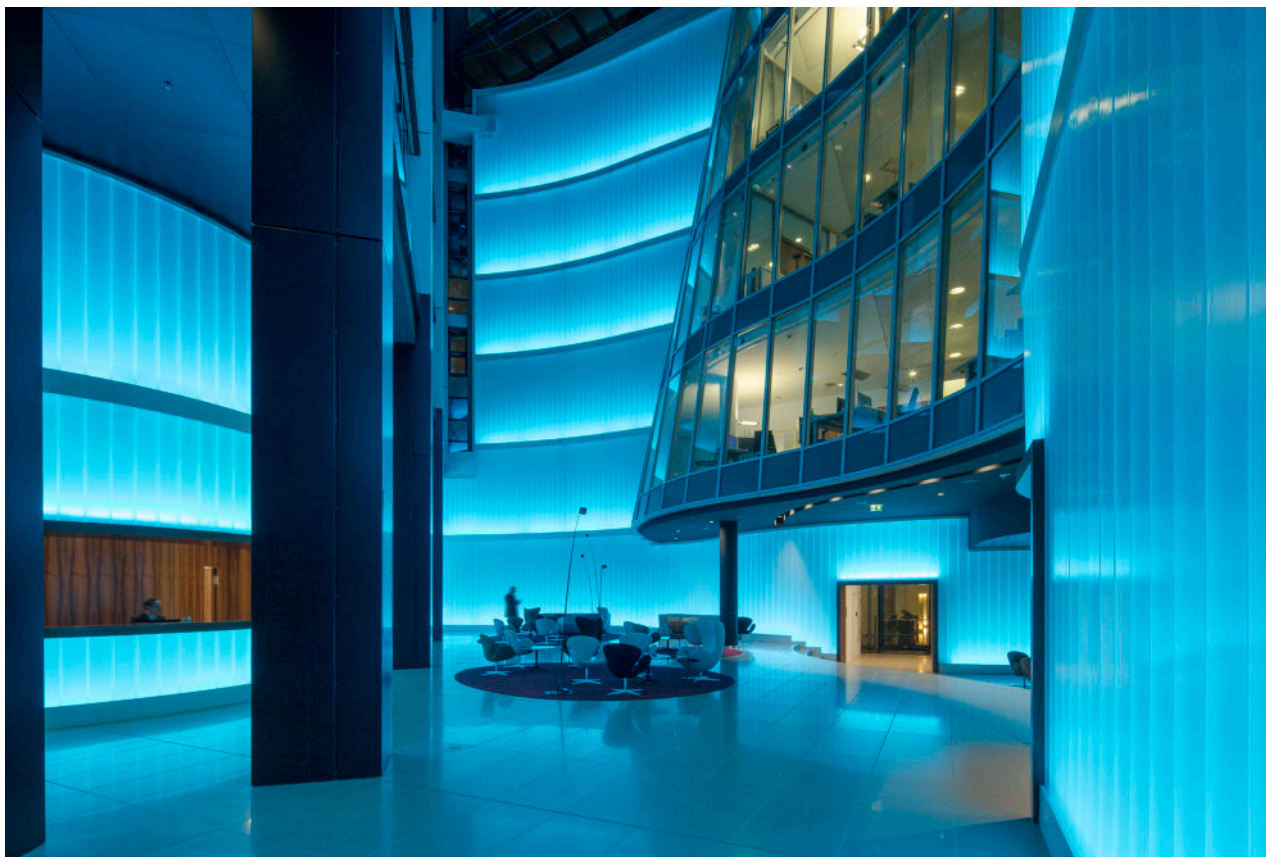
Lamberts productos:  
**LINIT® EcoGlass P 26/60/7**  
**extraclaro, 504**  
**TH (temperado, heat-soak-test)**

# EUROTHEUM

Fráncfort del Meno, Alemania



Arquitecto: **Peter Kulka, Fráncfort del Meno - Alemania**  
Productos: **LINIT® EcoGlass P 26/60/7, extraclaro, solar, TSH (temperado, arenado, heat-soak-test)**



Fotos: RIDI Leuchten GmbH

## ZUM G'LEUT Leutenberg, Alemania



Arquitecto: **Zum G'Leut, Leutenberg - Alemania**

Productos: **LINIT®EcoGlass P 26/60/7, extraclaro, magico, TH (temperado, heat-soak-test)**



Fotos: Zum G'Leut

# ARMANI EXCHANGE

Aeropuerto de Bérghamo, Italia



Foto: Lamberts

Lamberts productos:  
**LINIT®EcoGlass P 26/60/7**  
**504**  
**TH (temperado, heat-soak-test)**



# MULBERRY

Londres, Inglaterra

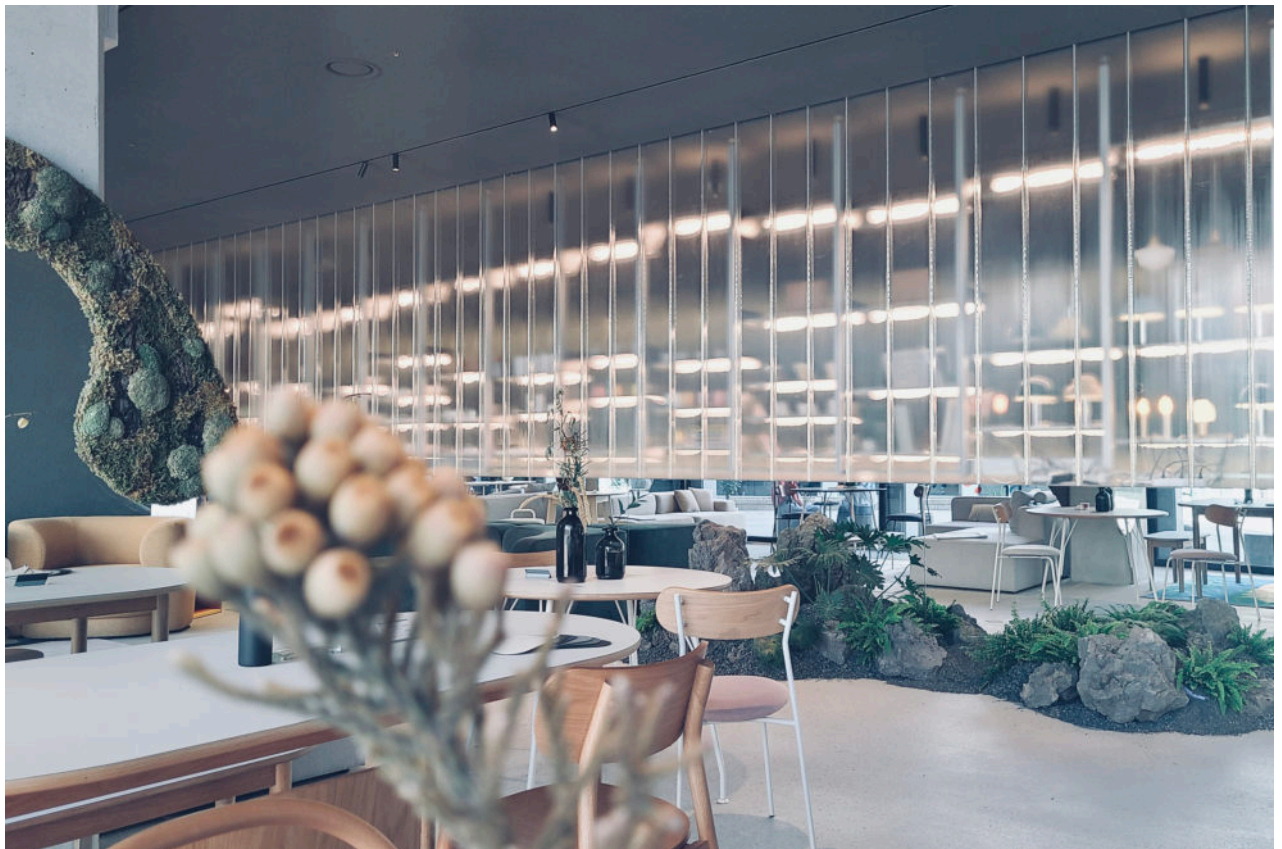


Arquitecto:  
**Faye Toogood, Londres - Inglaterra**

Lamberts productos:  
**LINIT® EcoGlass P 26/60/7**  
**extraclaro, prismasolar**  
**TH (temperado, heat-soak-test)**  
**con película rosa aplicada**

# JACKSON CHAMELEON

Uiwang, Corea del Sur



Arquitecto:

Spacegraphy, Corea del Sur

Productos:

LINIT® EcoGlass P 26/60/7, extraclaro, solar



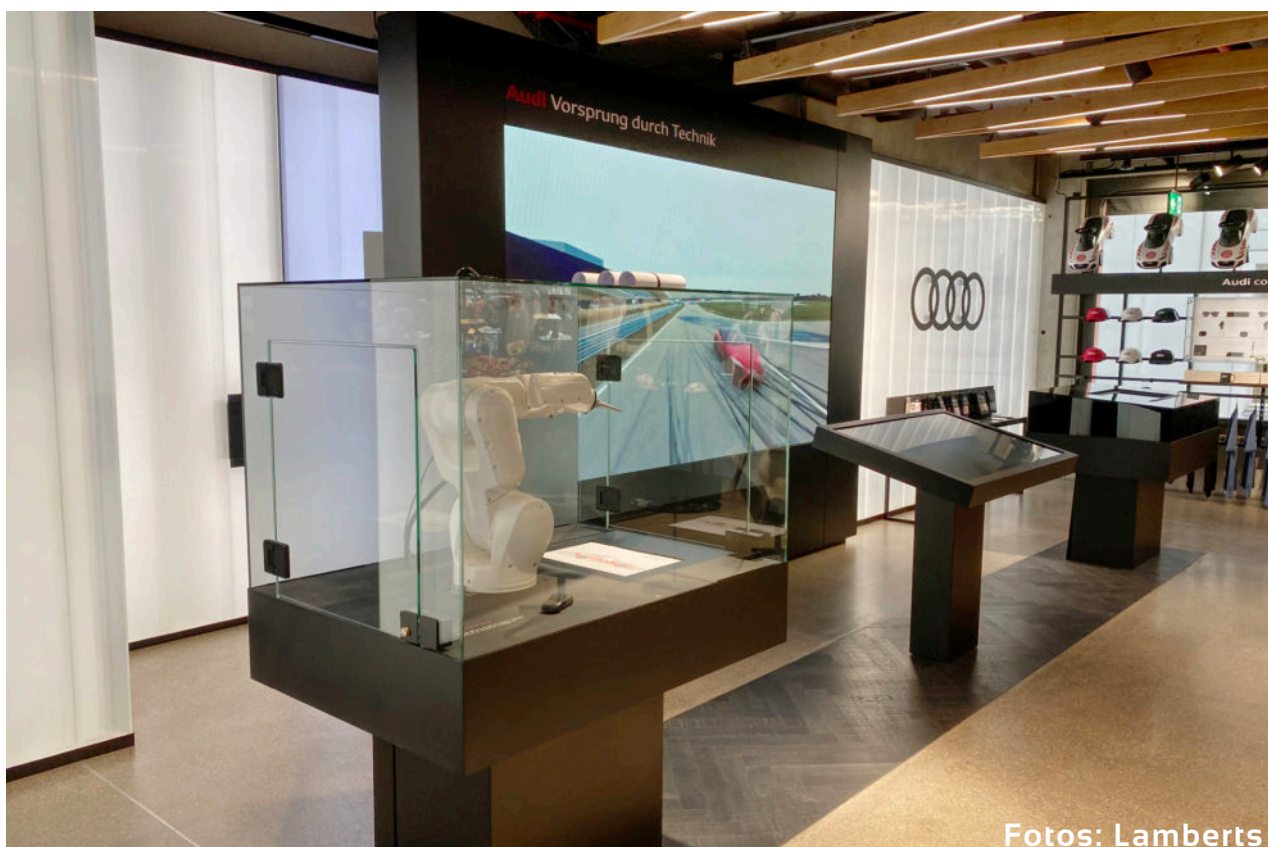
Fotos: LINIT Korea

## FC BAYERN MÜNCHEN FLAGSHIP STORE Múnich, Alemania



Arquitecto: **Umdasch, Amstetten - Austria**

Productos: **LINIT® EcoGlass P 33/60/7, extraclaro, cord, S (arenado), TH (temperado, heat-soak)**



Fotos: Lamberts

# ADIDAS, THE HYUNDAI SEÚL

Seúl, Corea del Sur



Productos: LINIT® EcoGlass P 26/60/7, extraclaro, solar, S (arenado)



Fotos: LINIT Korea

# ADIDAS FLAGSHIP STORE ROME

Rom, Italien



Productos: **LINIT® EcoGlass P 26/60/7, extraclaro, cord, TCH (temperado, esmaltado con colores cerámicos, blanco translúcido LI, heat-soak-test)**



Fotos: Lamberts

# 188 QUAY STREET LOBBY

Auckland, Nueva Zelanda



Arquitecto: **Warren and Mahoney, Auckland - Nueva Zelanda**

Productos: **LINIT® EcoGlass P 26/60/7, cord, TH (temperado, heat-soak-test)**







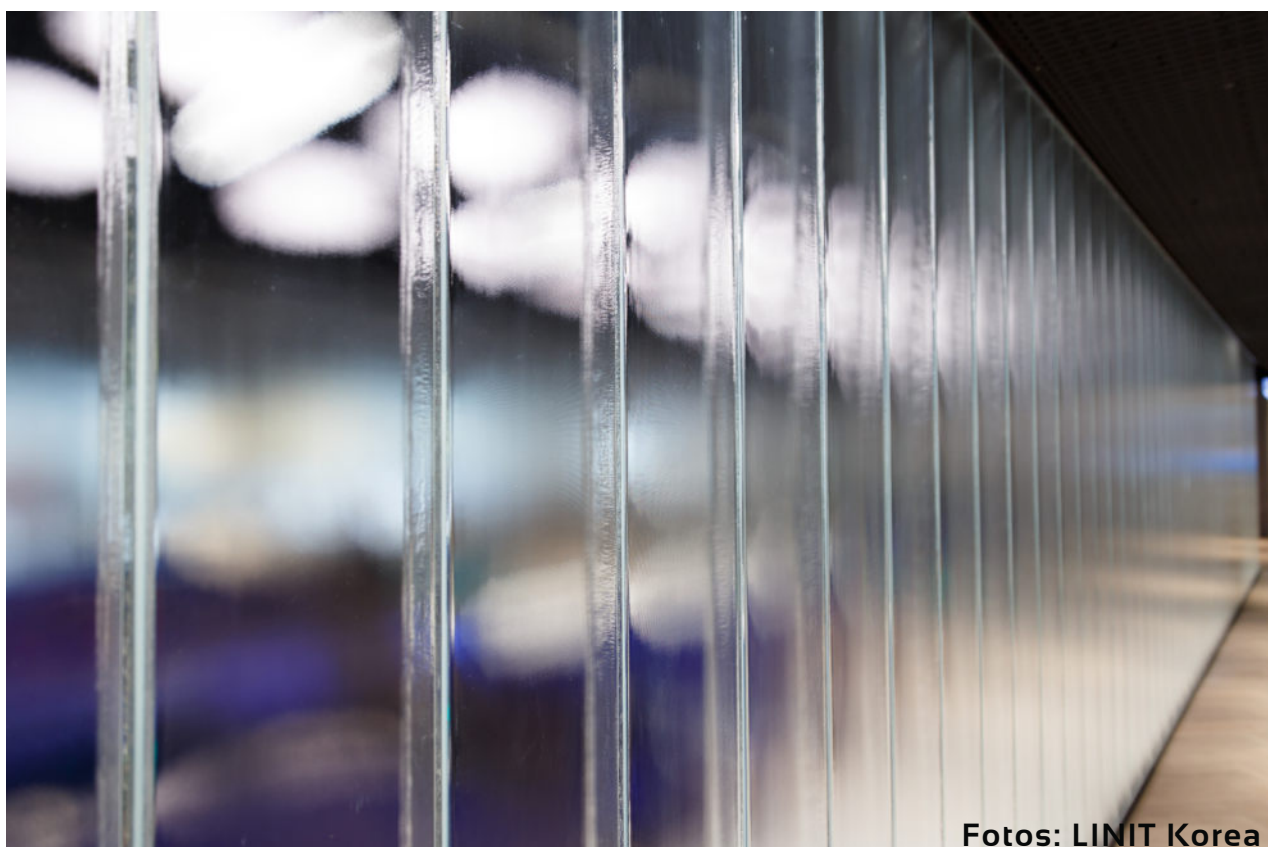
Fotos: Mark Scowen

# THE CONRAN SHOP

Seúl, Corea del Sur



Arquitecto: **Dooyang Architecture, Seúl, Corea del Sur**  
Productos: **LINIT® EcoGlass P 26/60/7, extraclaro, solar**



Fotos: LINIT Korea

# COMICS STATION

Amberes, Bélgica



Foto: Jean-Luc Laloux

Arquitecto:

**Wollaert + Partners architecten, Wijnegem - Bélgica**

Lamberts productos:

**LINIT®EcoGlass P 26/60/7, extraclaro, clarissimo, TH (temperado, heat-soak-test)**

# MEDIENPOOL WATELOOHAIN

Hamburgo, Alemania



Foto: Klaus Frahm / artur

Arquitecto:  
**Carsten Roth, Hamburgo - Alemania**

Lamberts productos:  
**LINIT® EcoGlass P 26/60/7, clarissimo, TSH (temperado, arenado, heat-soak-test), en combinación con aislamiento térmico translúcido (ATT)**



LAMBERTS LINIT® EcoGlass, un vidrio sódico-cálcico con los componentes principales arena, cal, carbonado sódico y dolomita, es una forma especial de vidrio colado.

En nuestro horno de vidrio colado alimentado con oxígeno, el primero de su clase y también el más ecológico del mundo, se funden estas material primas con cuidado. La cinta de vidrio extraída del horno se coloca mediante rodillos de acero en el perfil en U, todavía en su fase plástica, donde se enfría y endurece. Después del proceso de enfriamiento controlado, se recortan automáticamente las medidas de longitud deseadas, se comprueba su calidad y se empaqueta en láminas de transporte en forma de paquetes.

Las tiras de vidrio individuales originadas disponen cada una de un carácter óptico individual y consiguen con ello una fachada acristalada con dispersión de luz viva.



By Glasfabrik LAMBERTS

# LAMBERTS

est. 1887

---

## Dirección

Glasfabrik Lamberts GmbH & Co. KG  
Egerstraße 197  
95632 Wunsiedel / Alemania

## E-MAIL

[info@lamberts.info](mailto:info@lamberts.info)

## SITIO WEB

[www.lamberts.info](http://www.lamberts.info)