



LAMBERTS

est. 1887

Interior
Glasfabrik LAMBERTS

www.lamberts.info

Best Selected

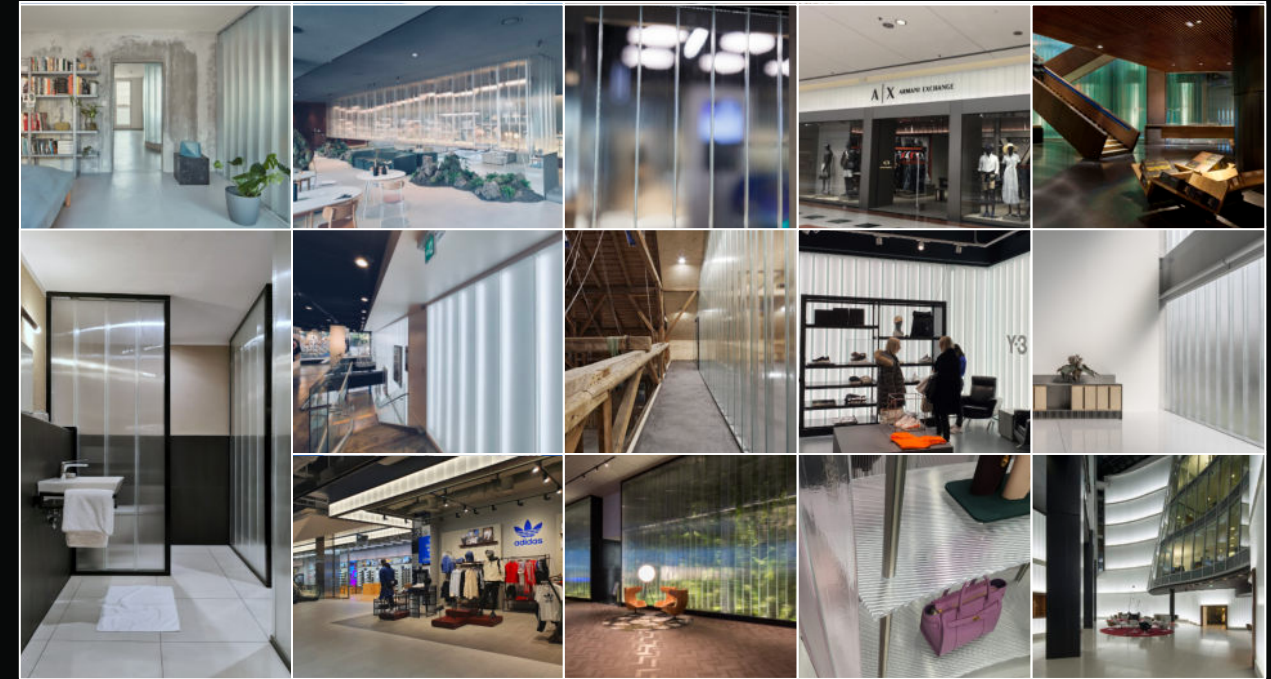
Die älteste, modernste und umweltfreundlichste Gussglasfabrik der Welt

Die Glasfabrik LAMBERTS ist die größte Gussglas-Fabrik Europas und verfügt über einen der modernsten Anlagen- und Maschinenparks überhaupt. LAMBERTS ist der einzige Hersteller in Europa, der Profilbauglas in allen Produktionsschritten sowohl als halbfertiges als auch veredeltes Glasprodukt innerhalb Europas fertigt. Profilglas, auch U-Glas genannt, wird aufgrund seiner Qualität, klaren Formen sowie technischen Vielfalt für Glasfassaden in den hochwertigsten Architekturprojekten auf der ganzen Welt eingesetzt.

Zudem fertigen wir als einzige Gussglasfabrik weltweit alle existierenden Arten von Gussglas:

- LAMBERTS LINIT U-Glas, ein besonderes Walzglas in U-Form
- LAMBERTS Ornamentglas, (auch als Sonderornamentglas für die Fassade)
- Antimonfreies Solarglas LAMBERTS EcoSolar
- LAMBERTS Drahtglas und Drahtornamentglas

Als erster und einziger Gussglashersteller weltweit fertigt LAMBERTS alle seine Gläser seit vielen Jahren nach dem einzigartigen EcoGlass-Konzept (Ökologie). LAMBERTS gehört zu den führenden Architekturglaserherstellern, die Gläser in bester Glasqualität bei niedrigsten CO₂-Emissionen herstellen - auf die derzeit umweltfreundlichste Art und Weise.



Inhalt

Die Projekte auf den nachfolgenden Seiten wurden allesamt mit LAMBERTS LINIT©EcoGlass gebaut. Neben seiner ressourcenschonenden Herstellung bietet dieses Glas viele weitere Vorteile:

- Umweltproduktdeklaration (EPD) für jedes Glas erhältlich
- ausgewogene Lichtverteilung ohne Schlagschattenbildung
- sehr guter Wärmedurchgangskoeffizient in Verbindung mit transluzenter Wärmedämmung
- zertifiziert als „Bird friendly“- Vogelschutzglas vom American Bird Conservancy
- bis sieben Meter jedes beliebige Festmaß erhältlich
- statisch sehr hohe Festigkeit - auf Sprossen kann verzichtet werden
- nachhaltig, umweltfreundlich hergestellt, zu 100 % recyclebar
- 100 % Made in Germany

- 06 | ADIDAS FLAGSHIP STORE SEOUL - 08 | BOOTSHAUS
- 10 | FAUSTINO WINERY - 11 | KÜNSTLERAPARTEMENT PRAG
- 12 | EUROTHEUM - 14 | ZUM G'LEUT
- 16 | ARMANI EXCHANGE - 17 | MULBERRY
- 18 | JACKSON CHAMELEON - 20 | FC BAYERN MÜNCHEN FLAGSHIP STORE
- 22 | ADIDAS, THE HYUNDAI SEOUL - 23 | ADIDAS, FLAGSHIP STORE ROME
- 25 | 188 QUAY STREET LOBBY - 26 | THE CONRAN SHOP
- 28 | COMICS STATION - 29 | MEDIENPOOL WATERLOOHAIN

Warum Lamberts?

<p>Älteste Gussglas-/Walzglasfabrik der Welt, gegründet 1887, in Wunsiedel/Bayern</p>	<p>Hochqualifizierte Mitarbeiter, modernste Anlagen und Maschinen</p>	<p>Topqualität 100% Made in Germany</p>
<p>Einzigste Architekturglasfabrik weltweit mit CO2-Fußabdruck über den gesamten Lebenszyklus (gem. aktueller EPD) sowie lückenlosem Herkunftsnachweis für alle Einzelprodukte</p>	<p>Mit Abstand niedrigste CO2-Emissionen weltweit</p>	<p>Eco-Glass-Konzept seit 1996!</p>
	<p>Weltweit führende Lowest Carbon Gläser</p>	<p>Alle Gläser mit Ornamentierung sind auch Vogelschutzglas (American Bird Conservancy: Bird-friendly!)</p>
<p>Einzigste Gussglasfabrik weltweit, die alle existierenden Arten von Gussglas herstellt</p>	<p>Vielfältigstes Produktprogramm</p>	<p>Maximale Flexibilität auch für Sonderproduktionen und neue Produkte</p>
<p>Zertifizierung nach DIN ISO 9001 (Qualität), 14001 (Umwelt) und 50001 (Energie) in der aktuellen Version</p>	<p>Direkte Ansprechpartner, keine Hotlines/KI-Chats</p>	<p>Mittelständisches Familienunternehmen in vierter Generation</p>

Warum Lamberts' LINIT-Profilbauglas?

<p>Wirtschaftlichkeit: U-Glas bzw. Profilbauglas ist selbsttragend und hat aufgrund seiner U-Form herausragende statische Eigenschaften (max. Einbaulängen bis zu 7 m!). Im Vergleich zu herkömmlichen Flachglas-Fassaden ist der Anteil an Unterkonstruktion deutlich geringer. Deshalb sind Profilglasfassaden im Vergleich zu anderen Standard-Glasfassaden bei Betrachtung der Gesamt-Fassadenkosten i.d.R. kostengünstig und zudem sehr langlebig</p>	<p>Design: Profilglas, auch U-Glas genannt, wird aufgrund seiner Qualität, klaren Formen sowie technischen Vielfalt für Glasfassaden in den hochwertigsten Architekturprojekten, aber auch modernen Funktionsbauten (Sport-, Produktions-, Lagerhallen, Gewerbebauten, Universitäten, Schulen etc.) auf der ganzen Welt eingesetzt. Zahlreiche Architekturpreise sprechen für sich selbst.</p>	<p>Nachhaltigkeit: Niedrigste CO2-Emissionen weltweit! Lowest Carbon EcoGlass (siehe links). In kürzeren EcoGlass+-Sonderproduktionen sind sogar noch bessere Werte möglich.</p>
<p>Lamberts' LINIT-U-Glas als Sicherheitsglas: LINIT-Profilbauglas als thermisch vorgespanntes Glas (mit/ohne Heat-Soak-Test) ggf. mit Farbemaillierung oder Sandstrahlung sowie auch laminiert.</p>	<p>Alle Gläser werden zu 100% in Wunsiedel hergestellt! Alle Gläser aus einer Hand, aus einer Fabrik! Einziger Profilglas-hersteller Europas, der auch die Basisgläser in Europa herstellt. (Wettbewerber beziehen ihr Basisglas üblicherweise aus China oder anderen Staaten außerhalb der EU und verarbeiten es in Europa.)</p>	<p>Exzellente Wärmeschutzwerte: Aufbauten bis zu 0,6 W/m²K bei gleichzeitig exzellenten Sonnenschutzwerten und hervorragender Ausleuchtung</p>
		<p>Breites Netz von erfahrenen Montage-Unternehmen</p>
		<p>Aktive Unterstützung bei Ausschreibungstexten durch unsere Mitarbeiter</p>

ADIDAS FLAGSHIP STORE SEOUL

Seoul, South Korea



Architekt:
Adidas Europe

Lamberts Produkte:
LINIT® EcoGlass P 26/60/7
eisenarm, solar
S (sandgestrahlt)



Fotos: LINIT Korea

BOOTSHAUS

Utting, Deutschland

Architekt: **Buero Wagner, München - Deutschland**
Lamberts Produkte: **LINIT® EcoGlass P 26/60/7, clarissimo**



Fotos: Florian Holzherr

FAUSTINO WINERY

Ribera del Duero, Spanien



Foto: Nigel Young_Foster + Partners

Architekt:
Foster + Partners, London - England

Lamberts Produkte:
**LINIT®EcoGlass P 26/60/7
504
TH (thermisch vorgespannt, Heat-Soak-Test)**

KÜNSTLERAPARTEMENT PRAG

Prag, Tschechien



Foto: Radek Úlehla

Architekt:
Neuhäusl Hunal s.r.o., Prag - Tschechien

Lamberts Produkte:
**LINIT®EcoGlass P 26/60/7
eisenarm, 504
TH (thermisch vorgespannt, Heat-Soak-Test)**

EUROTHEUM

Frankfurt, Deutschland

Architekt: Peter Kulka, Frankfurt - Deutschland
Produkte: LINIT®EcoGlass P 26/60/7, eisenarm, solar, TSH (thermisch vorgespannt, sandgestrahlt, Heat-Soak-Test)



Fotos: RIDI Leuchten GmbH

ZUM G'LEUT

Leutenberg, Deutschland



Architekt: **Zum G'Leut, Leutenberg - Deutschland**
Produkte: **LINIT®EcoGlass P 26/60/7, eisenarm, magico, TH (thermisch vorgespannt, Heat-Soak-Test)**

Fotos: Zum G'Leut

ARMANI EXCHANGE

Flughafen Bergamo, Italien

MULBERRY

London, England



Architekt:
Faye Toogood, London - England

Lamberts Produkte:
LINIT®EcoGlass P 26/60/7
504
TH (thermisch vorgespannt, Heat-Soak-Test)

Lamberts Produkte:
LINIT®EcoGlass P 26/60/7
eisenarm, prisma solar
TH (thermisch vorgespannt, Heat-Soak-Test),
mit rosafarbener Folie versehen

JACKSON CHAMELEON

Uiwang, Südkorea

Architekt: **Spacegraphy, Südkorea**
Lamberts Produkte: **LINIT®EcoGlass P 26/60/7, eisenarm, solar**



FC BAYERN MÜNCHEN FLAGSHIP STORE

München, Deutschland



Architekt: **Umdasch, Amstetten - Österreich**
Produkte: **LINIT®EcoGlass P 33/60/7, eisenarm, cord, S(sandgestrahlt), TH (thermisch vorgespannt, Heat-Soak-Test)**



Fotos: Lamberts

ADIDAS, THE HYUNDAI SEOUL

Seoul, Südkorea



Produkte: LINIT®EcoGlass P 26/60/7, eisenarm, solar, S (sandgestrahlt)

ADIDAS FLAGSHIP STORE ROME

Rom, Italien



Produkte: LINIT®EcoGlass P 26/60/7, eisenarm, cord, TCH (thermisch vorgespannt, color farbemailliert mit keramischen Farben, Heat-Soak-Test), Farbe: transluzent weiß L1



Fotos: LINIT Korea



Fotos: Lamberts

188 QUAY STREET LOBBY

Auckland, Neuseeland



Architekt: **Warren and Mahoney, Auckland - Neuseeland**
Produkte: **LINIT® EcoGlass P 26/60/7, cord, TH (thermisch vorgespannt, Heat-Soak-Test)**



Fotos: Mark Scowen

THE CONRAN SHOP

Seoul, Südkorea

Architekt: **Dooyang Architecture, Seoul - Südkorea**
Lamberts Produkte: **LINIT®EcoGlass P 26/60/7, eisenarm, solar**



Fotos: LINIT Korea

COMICS STATION

Antwerpen, Belgien



Foto: Jean-Luc Laloux

Architekt:
Wollaert + Partners architecten, Wijnegem - Belgien

Lamberts Produkte:
LINIT®EcoGlass P 26/60/7, eisenarm, clarissimo, TH (thermisch vorgespannt,
Heat-Soak-Test)

MEDIENPOOL WATELOOHAIN

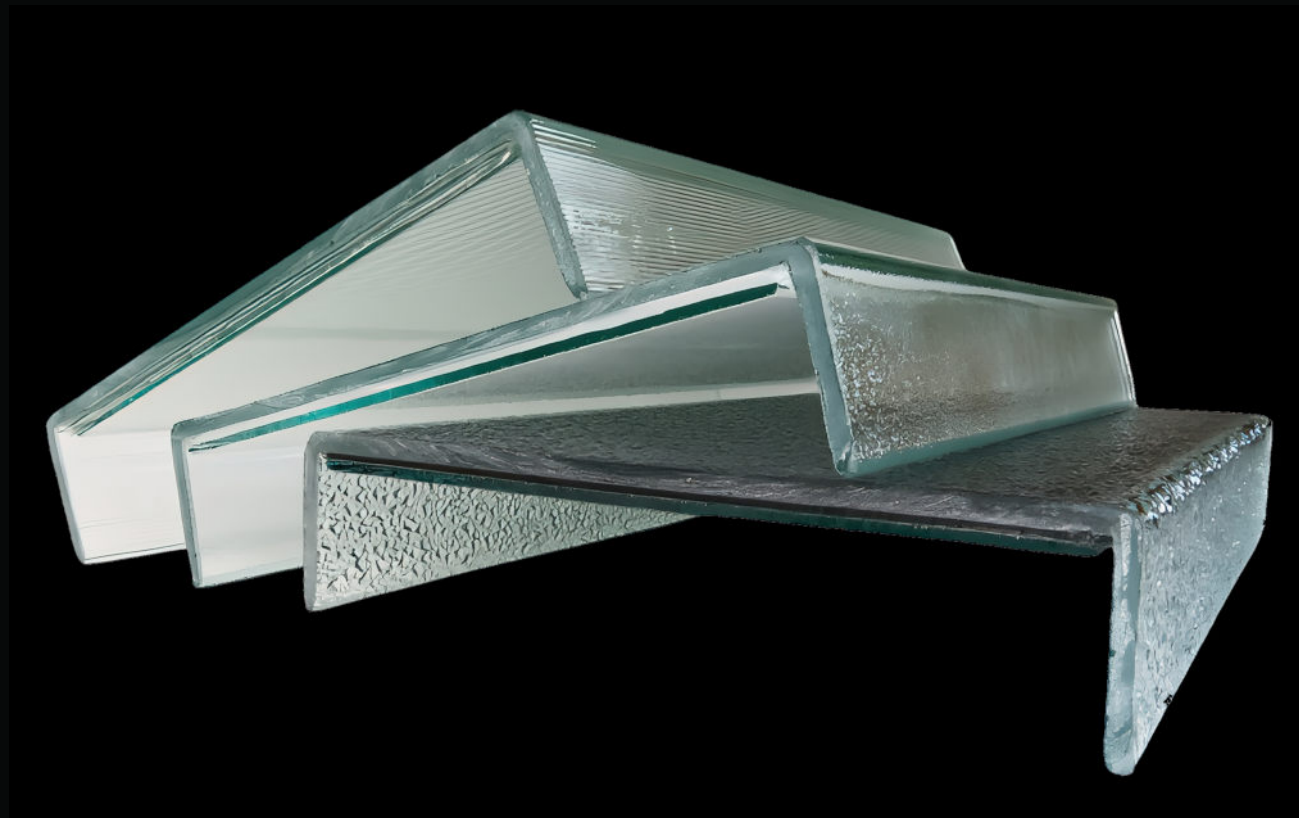
Hamburg, Deutschland



Foto: Klaus Frahm / artur

Architekt:
Carsten Roth, Hamburg - Deutschland

Lamberts Produkte:
LINIT®EcoGlass P 26/60/7, clarissimo, TSH (thermisch vorgespannt,
sandgestrahlt, Heat-Soak-Test)



LAMBERTS LINIT®EcoGlass ist ein Alkali-Kalk-Glas mit den Hauptkomponenten Sand, Kalk, Soda und Dolomit. Es ist eine Sonderform des Gussglases.

In unserem sauerstoffbefeueten, dem ersten seiner Art und damit auch umweltfreundlichsten Gussglasofen der Welt, werden diese Rohstoffe sorgsam erschmolzen. Das vom Ofen abgezogene Glasband wird in seiner noch plastischen Phase durch Stahlwalzen in die U-Form gebracht, in der es dann abkühlt und erhärtet. Nach dem genau kontrollierten Abkühlprozess werden automatisch die gewünschten Längenmaße zugeschnitten, auf ihre Qualität kontrolliert und paketweise in Transportfolie verpackt.

Die einzelnen Glasbahnen, die dabei entstehen, verfügen alle für sich über einen individuellen optischen Charakter und bewirken damit eine lichtstreuende lebendige Glasfassade.



By Glasfabrik LAMBERTS

LAMBERTS

est. 1887

Adresse

Glasfabrik Lamberts GmbH & Co. KG
Egerstraße 197
95632 Wunsiedel

EMAIL

info@lamberts.info

WEBSITE

www.lamberts.info